

Conception



Fabrication



Qualité



Mécanique de précision

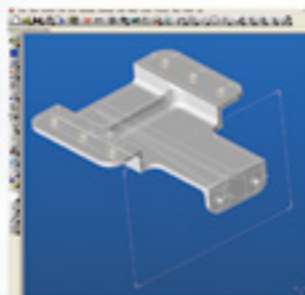
Notre Société :

Implantée à proximité du Bassin Nazairien, berceau de l'industrie, **PRESQU'ILE 3D** est spécialisée dans la fabrication de pièces et d'ensembles mécaniques de précision.



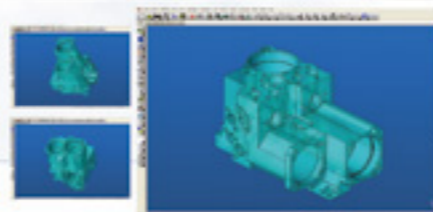
- La production de prototypes et de pièces en moyenne ou grosse série à partir de plans, de pièces modèles, de fichiers informatiques CATIA, CADDS, IGES, DXF...
- La réalisation de travaux de réparation, de dépannage ou de reprise grâce à des moyens de production adaptés.
- Des outils CAO et CFAO permettant l'étude, la conception, la modélisation et la réalisation d'une prestation complète.
- Le travail de tous types de matériaux : les aciers, les inox, les titanes, les alliages spéciaux, les Aluminiums, le Lithium, les métaux cuivreux mais aussi les matières plastiques ainsi que les composites les plus divers...

Nos Compétences :



Nos Atouts :

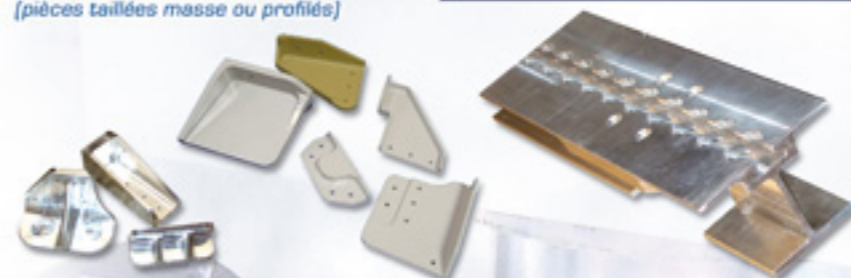
- Une capacité à répondre à des délais urgents
- Un parc machine complet pour tous les travaux d'usinage
- Un suivi rigoureux de la réception jusqu'au contrôle final pour assurer des fabrications conformes et un respect des délais
- Une volonté de progression et de développement par une politique importante d'investissement en moyens techniques et humains.



Nos Réalisations :

Aéronautique

(pièces taillées masse ou profilés)



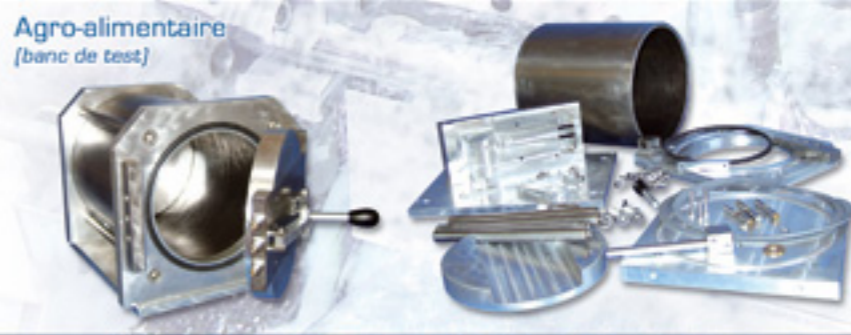
Médical

(zoom optique)



Agro-alimentaire

(banc de test)



Prototypes



PRESQU'ILE

3D



Presqu'île 3D

ZI de Villejames - 44350 GUERANDE

Tél. : 02 40 62 17 49 - Fax : 02 40 62 09 48

E-mail : be.presquile3d@wanadoo.fr